

Rapport RSE de Mistertemp' group 2022

mistertemp'group



Depuis ses débuts, la raison d'être de Mistertemp group est de faciliter l'accès à l'emploi au plus grand nombre. Pour cela nous plaçons l'innovation et l'humain au cœur de nos activités.

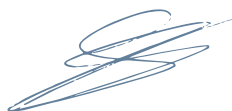
Notre ambition est de digitaliser sans déshumaniser, en associant un réseau d'agences de proximité ancrées sur leurs territoires avec le meilleur du digital.

Chaque jour Mistertemp group connecte les besoins de ses parties prenantes pour leur assurer la meilleure qualité de service possible.

Avec enthousiasme, transparence et détermination, nos équipes s'engagent et accompagnent nos candidats, nos intérimaires et nos clients.

Pour la première fois cette année nous avons structuré notre démarche RSE autour de 4 piliers et 10 engagements. Nous avons aussi poursuivi et mis en place des actions concrètes visant à répondre à nos ambitions.

Convaincus que la RSE doit être une démarche collective, et qu'il est urgent d'agir de manière plus responsable, nous partageons dans le présent rapport les résultats de nos ambitions pour 2022 et nous nous engageons à poursuivre nos efforts dans une démarche d'amélioration continue pour les années à venir.



Alexandre PHAM

Fondateur et Président de Mistertemp group



«
L'innovation
et l'humain
au cœur
de nos activités...»



Sommaire

1. Notre modèle de création de valeurs
2. Nos parties prenantes
3. Notre stratégie RSE



Notre modèle
de création
de valeurs

Notre modèle de création de valeurs

Notre raison d'être

Faciliter l'accès à l'emploi au plus grand nombre en plaçant l'innovation et l'humain au cœur de nos activités.

Nos marques :



Notre réseau :

Un réseau d'agences de proximité + 23 agences onsite

Nos ressources humaines :

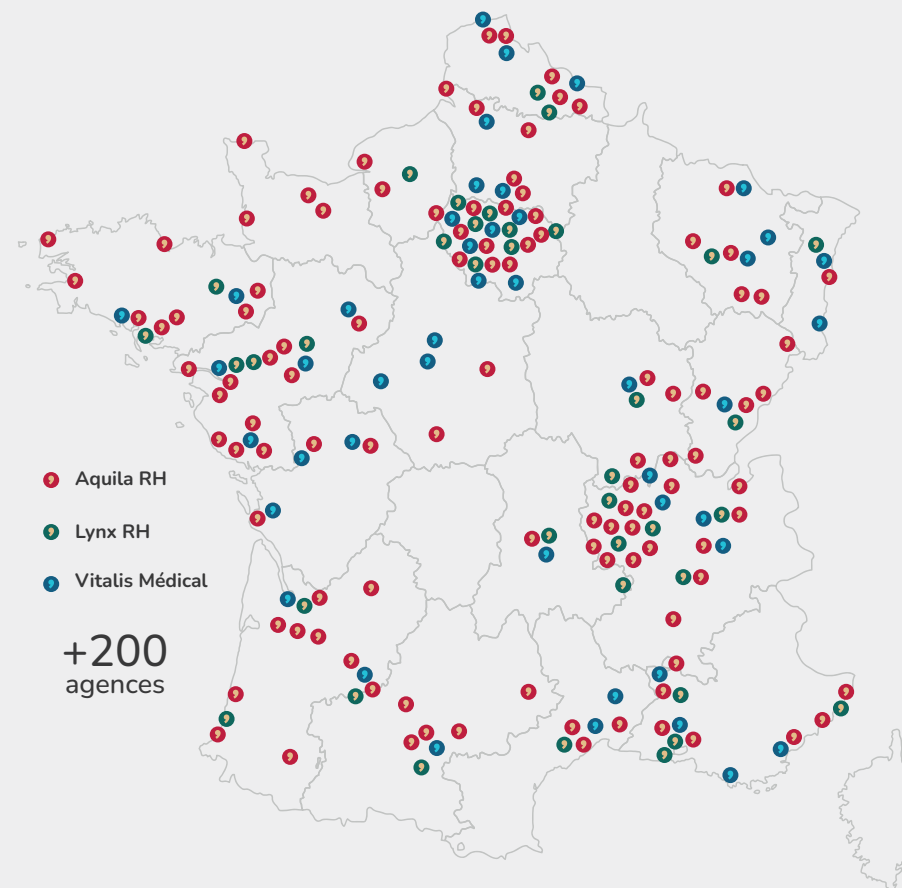
- + 337 collaborateurs permanents
- 2671 intérimaires (ETP) délégués en France en 2022 (hors franchises)
- 1 organisme de formation interne certifié QUALIOP1

Nos partenaires commerciaux :

- + 7500 entreprises clientes

Nos ressources financières :

- Volume d'affaires France 2022 = 351 M€ (avec franchises)



2



Nos
parties
prenantes

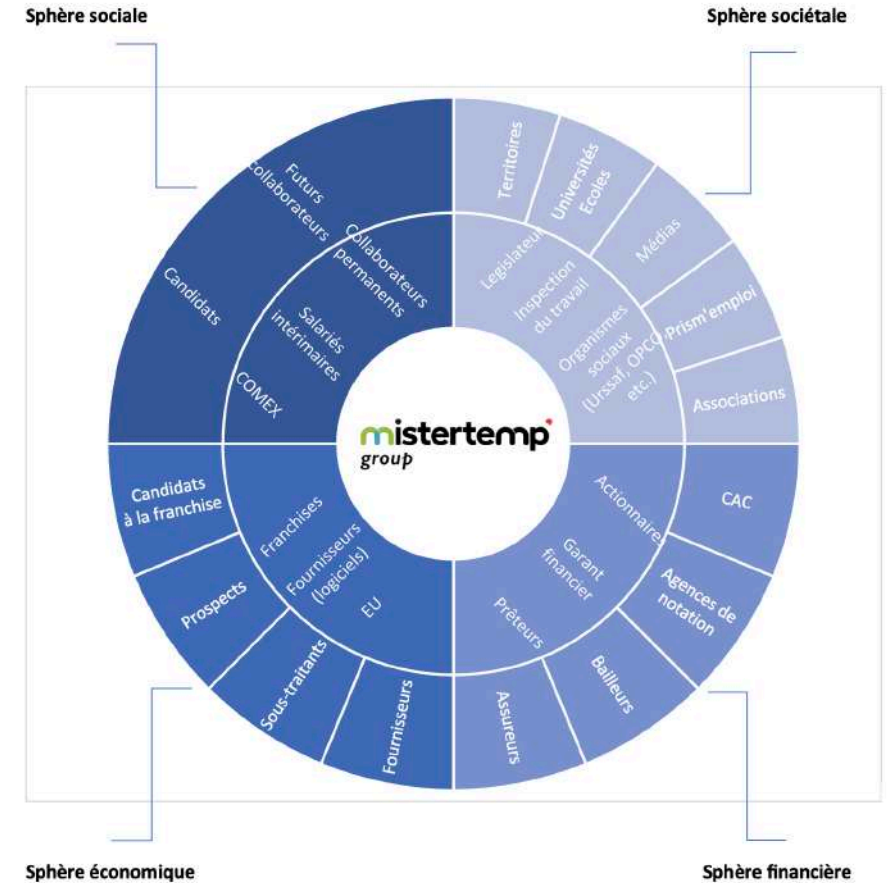
Nos parties prenantes



Les principales parties prenantes du groupe ont été identifiées dans la matrice suivante.

L'identification et la hiérarchisation des parties prenantes sont structurées selon leur degré

d'impact sur le groupe, l'influence qu'elles peuvent avoir sur les décisions de Mistertemp group et sur la participation de Mistertemp group aux activités de ces différents groupes.





3

Notre
stratégie
RSE

Notre stratégie RSE

Ce rapport annuel a pour objectif de partager notre stratégie RSE, nos engagements et nos principales actions. Les indicateurs et données chiffrés contenus dans ce rapport concernent l'activité du groupe en France métropolitaine pour ses filiales et succursales, hors réseau de franchises, au titre de l'année 2022.

Notre stratégie RSE repose sur 4 piliers :

1. Innover pour rendre l'emploi accessible
2. Développer nos activités dans le respect des règles éthiques
3. Préserver la santé et la sécurité de tous nos intérimaires et accroître le bien-être de nos collaborateurs
4. Réduire notre impact environnemental



Innovover pour rendre l'emploi accessible

Notre volonté est de simplifier l'accès à l'emploi pour le plus grand nombre

Premier acteur digital dans le secteur du travail temporaire, notre groupe se démarque par des outils innovants, un maillage territorial conséquent ainsi qu'une application à destination de nos clients et salariés intérimaires.

Nous voulons réduire les iné- galités et garantir l'égalité des chances

Le groupe promeut l'égalité femmes/hommes dans l'ensemble de son organisation. Nous favorisons aussi l'apprentissage et l'accès des jeunes au marché du travail.

Résultats et Actions en 2022



Un site et
une application
disponibles
24h/24 & 7J/7
pour nos clients
et candidats



Des équipes
support/chat dédiées pour
répondre aux candidats et
aux salariés en mission



Plus de 200 points de
présence répartis dans la
France entière avec des
équipes opérationnelles
qui connaissent parfaitement
leur bassin d'emploi



+ 7000 intérimaires
en mission chaque jour
VS 6000 en 2021



288 CDI VS 237 CDI
en 2021



Résultats et Actions

2021

65%

de nos collaborateurs permanents sont des femmes

1/2

des responsables de nos agences succursales sont des femmes

6%

de nos collaborateurs travaillent en alternance

2022

59%

de nos collaborateurs permanents sont des femmes

2/3

des responsables de nos agences succursales sont des femmes

12%

de nos collaborateurs travaillent en alternance.
37 contrats d'alternance en cours

Nous mettons tout en œuvre pour promouvoir la diversité dans nos recrutements

Pour promouvoir la diversité en évitant toute forme de discrimination, tous nos collaborateurs sont obligatoirement formés sur la non-discrimination et la diversité.

Notre partenariat avec l'Agefiph nous permet de diffuser nos offres d'emploi sur leur site.

100%

de nos collaborateurs permanents ont été formés à la non discrimination

221 903

offres d'emplois publiées sur le site de l'Agefiph, en 2022



Développer nos activités dans le respect des règles éthiques



Nous renforçons notre cadre éthique :

le groupe a mis à jour son code éthique interne en y incluant un dispositif d'alerte professionnelle.

Nous développons des pratiques commerciales responsables :

nous veillons à ne pas créer de si-

tuation de dépendance économique vis à vis de nos fournisseurs. Nous souhaitons aussi engager nos fournisseurs par leur adhésion à notre Charte des achats responsables et sensibiliser nos collaborateurs en les formant aux standards éthiques du groupe.

Objectifs 2023



Cartographier nos **risques éthiques** pour les évaluer



Mettre en place une **formation éthique** et **achats responsables/ Compliance** pour notre personnel permanent en charge des achats



Adresser un **questionnaire RSE** à nos fournisseurs



Sensibiliser nos **collaborateurs permanents** à la **protection des outils numériques** et à la **cybersécurité**



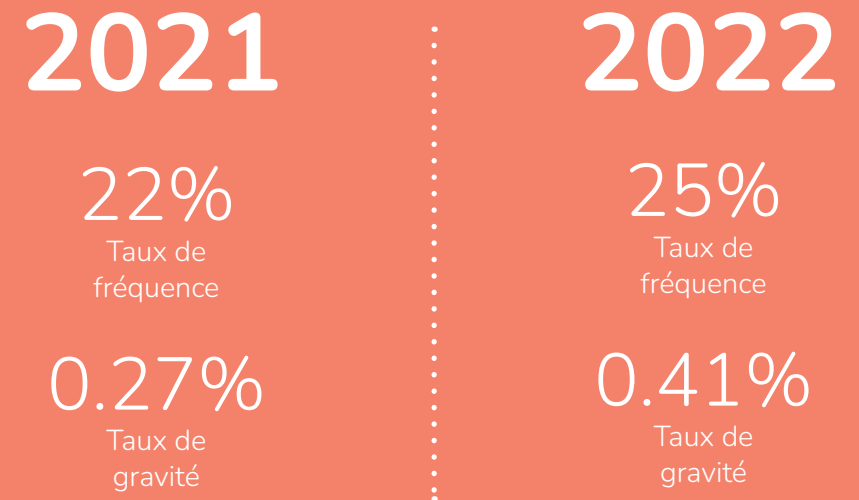
Préserver la santé et la sécurité de tous nos intérimaires et accroître le bien-être de nos collaborateurs



Pour préserver la santé et la sécurité de ses intérimaires Mistertemp' group dispose :

- d'un système de contrôle et de suivi des taux AT/MP géré par une équipe dédiée
- d'un suivi des taux de fréquence et de gravité
- d'un processus interne d'analyse des accidents du travail et la mise en place de mesures préventives en coordination avec nos clients
- de campagnes régulières de prévention auprès des équipes opérationnelles, des salariés intérimaires et aussi des clients.

Accidents du travail



Le groupe s'attache au développement des compétences et parcours

Pour ses collaborateurs permanents

- En 2022 198 collaborateurs permanents formés soit 3584 heures de formation via notre organisme de formation interne VS 98 collaborateurs permanents formés en 2021 soit 1456 heures de formation dispensées par son organisme de formation interne
- En moyenne nos nouveaux salariés suivent un parcours de formation d'une durée de 3 semaines
- Près de 100 % de notre personnel permanent est formé à lutter contre le harcèlement moral et sexuel
- Près de 100 % de notre personnel permanent est formé à lutter contre les discriminations
- Les salariés disposent d'une plateforme E-learning en libre-service

Pour ses collaborateurs intérimaires

1516 collaborateurs intérimaires formés en 2022 soit 21 663 heures de formation VS 1088 collaborateurs intérimaires formés en 2021 soit 14 317 heures de formation

Nous veillons au bien-être et à la qualité de vie au travail

Nous veillons à ce que nos collaborateurs puissent concilier leur vie professionnelle avec leur vie personnelle et familiale et organisons tout au long de l'année des événements festifs, gustatifs ou sportifs leur permettant de créer du lien et de s'épanouir sereinement



Télétravail, organisation de réunions en journée et à distance, **jours enfant malade** rémunérés, **6eme semaine** de congés offerte, **maintien de salaire** en cas d'arrêt de travail sans carence



Résultats enquêtes mensuelles auprès des collaborateurs permanents
(Net Promoteur Score) : +40



une **convention annuelle & team building** par service



des **cours de sports** gratuits dans les locaux de l'entreprise



des **animations**



Formations **Sauveteur secouriste** du travail



Réduire notre impact environnemental



Locaux du siège labellisés
NF HQE (Haute Qualité
Environnementale) **Excellent**
et **BREEAM** (Building Research
Establishment Environmental
Assessment Method) **Very good**



Suppression des **déchets** à
usage unique depuis 2021



Souscription à un système
de **tri des déchets** avec
pesée mensuelle



Calcul de notre **bilan
carbone** pour la 1ère année



Pour 2023 :



Réduire notre **bilan carbone**



Déployer une **politique sur les déplacements professionnels** et ne plus recourir à l'avion pour tous les déplacements en France métropolitaine



Former les membres du COMEX à la **Fresque du Climat**



Favoriser l'**économie circulaire** en recourant autant que possible à des filières de seconde main pour acheter ou donner



Sensibiliser et **interroger** nos fournisseurs sur leurs engagements **RSE**

D'ici à 2024 :



Modifier notre flotte automobile en proposant pour chaque catégorie de véhicule un véhicule hybride et électrique



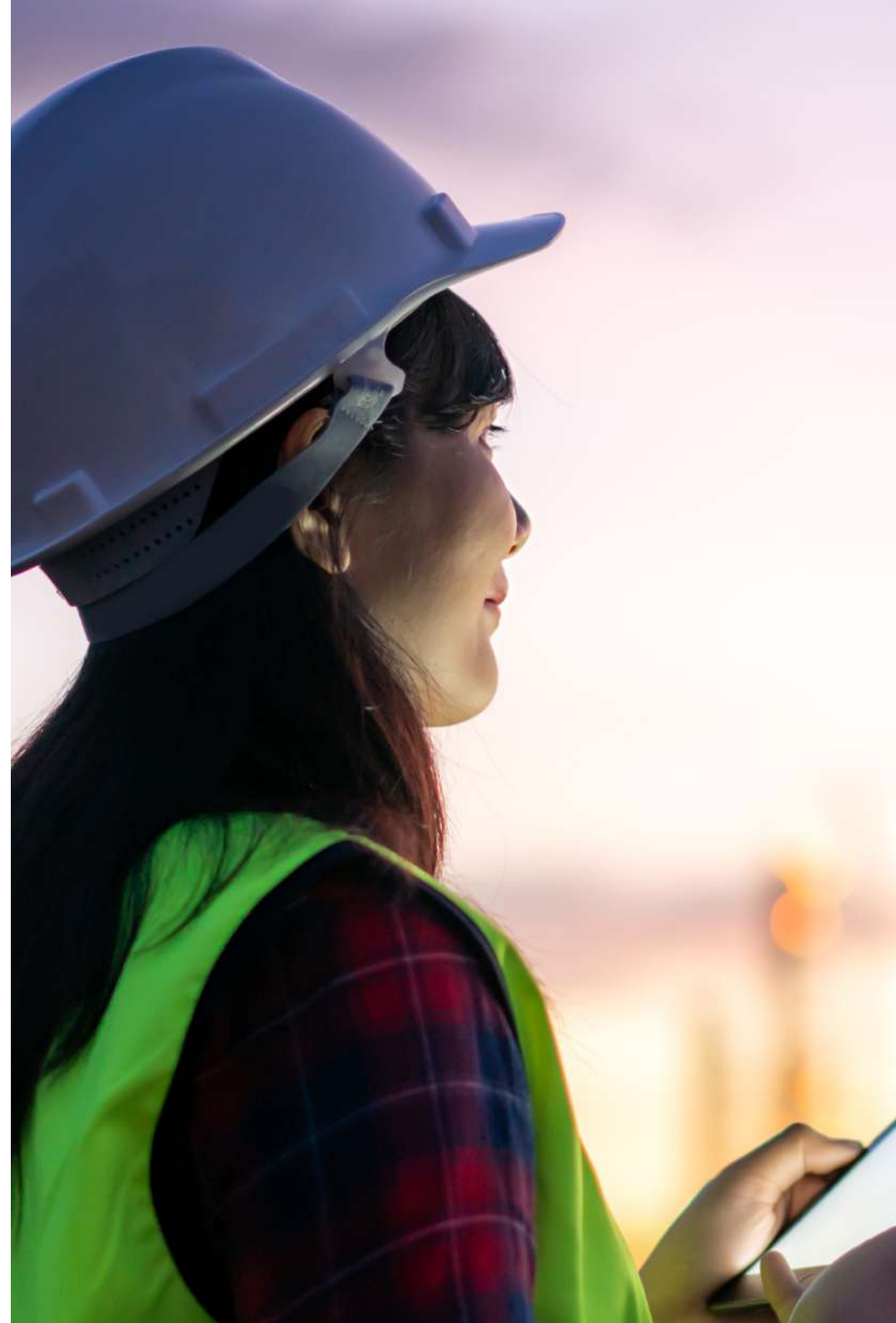
Nommer en interne des ambassadeurs RSE pour échanger et travailler sur des initiatives RSE



Choisir des **fournisseurs de goodies écoresponsables**



Former nos collaborateurs au code d'éthique comprenant un volet sur l'environnement



Rapport RSE de Mistertemp group 2022

mistertemp'group

